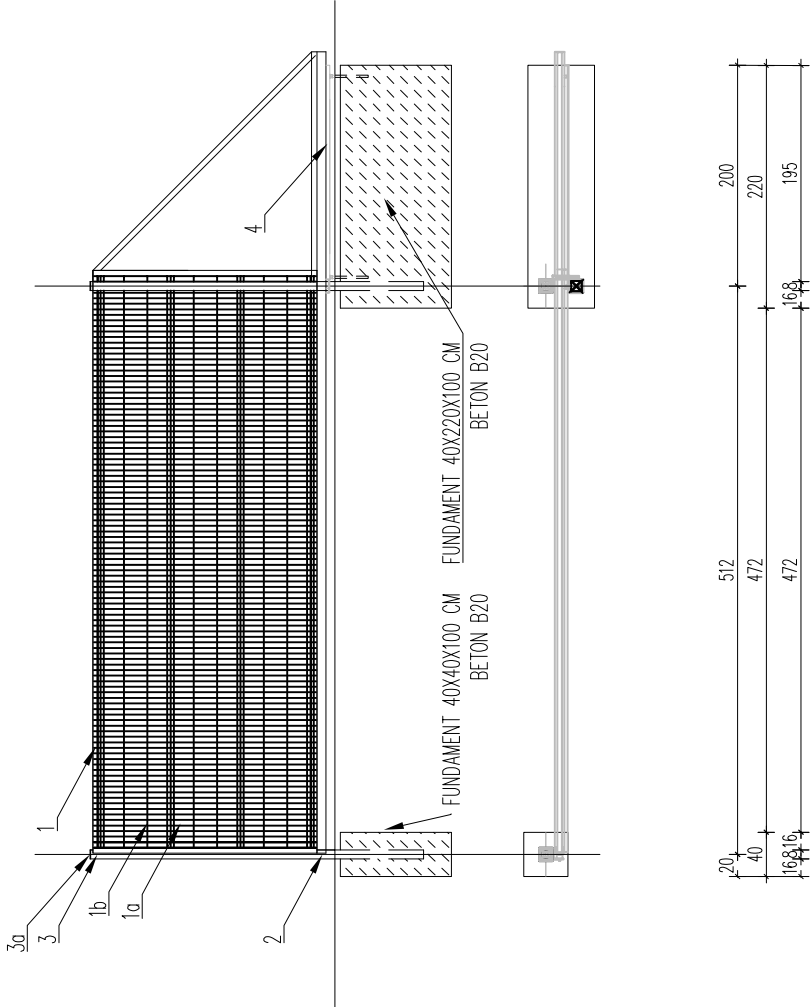
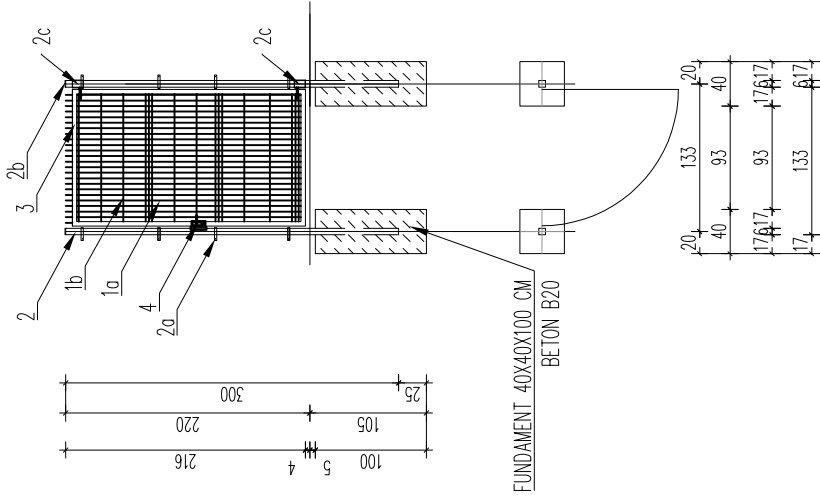
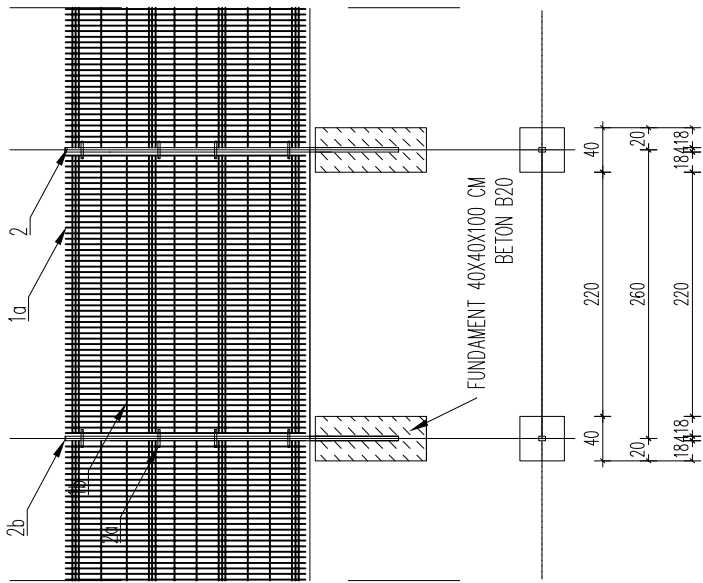


1.1_05 OGRODZENIE PANELOWE



O P I S E L E M E N T Ó O G R O D Z E N I A:

- 1) Panel ogrodzeniowy nr 1
 - wysokość panela 2160mm
 - szerokość osiowo 2600mm
 - wypełnienie wykonane jako mata zgrzewana z pionowych i poziomych prętów:
 - wymiar oczka 50/200mm (osiowo)
 - 1a) pionowe pręty gr. 5/5mm rozstawione sq co 50mm
 - 1b) poziome pręty gr.5/5mm rozstawione sq co 200mm
 - 4 poziome przetłoczenia usztywniające (4W)
 - 2) Słupek ogrodzeniowy
 - prostokątny,stalowy 60x40mmx2mm
 - (malowany proszkowo kolor zielen RAL 6005)
 - 2a)obejma montażowa 4sztuki na słupek (początkowe, przelotowe, narożne)
 - 2b)daszek słupka– mrozoodporne tworzywo sztuczne 60x60x3mm
 - 2c)śruby i nakrętki mocujące– ocynkowane śruby i nakrętki M8
- Uwaga: Wszystkie elementy stalowe zabezpieczone przed korozją (cynkowanie ogniowe) malowane proszkowo kolor zielen RAL 6005

O P I S E L E M E N T Ó W F U R T K I:

- 1) Skrzydło furtki
 - wysokość furtki 2160mm
 - szerokość osiowo furtki 1330mm
 - wypełnienie wykonana jako mata zgrzewana z pionowych i poziomych prętów:
 - wymiar oczka 50/200mm (osiowo)
 - 1a) pionowe pręty gr. 5/5mm rozstawione sq co 50mm
 - 1b) poziome pręty gr.5/5mm rozstawione sq co 200mm
 - poziome przetłoczenia usztywniające (4W)
 - 2) Słupek furtkowy
 - prostokątny,stalowy 60x60mmx2mm
 - (malowany proszkowo kolor zielen RAL 6005)
 - 2a) obejma montażowa 4sztuki na słupek (początkowe, przelotowe, narożne)
 - 2b) daszek słupka– mrozoodporne tworzywo sztuczne 60x60x3mm
 - 2c) zawiasy 2sztuki na słupek
 - 2d) śruby i nakrętki mocujące– ocynkowane śruby i nakrętki M8
 - 3) Ramiak–kształtownik stalowy 40 / 40 / 1.5 mm
 - 4) Zamek z wkładką
- Uwaga: Wszystkie elementy stalowe zabezpieczone przed korozją (cynkowanie ogniowe)malowane proszkowo kolor zielen RAL 6005

O P I S E L E M E N T Ó W B R A M Y:

- 1) Rama bramy 50x50mmx3mm
 - wysokość bramy 2100mm
 - szerokość osiowo bramy 5120mm
 - wypełnienie wykonana jako mata zgrzewana z pionowych i poziomych prętów:
 - wymiar oczka 50/200mm (osiowo)
 - 1a) pionowe pręty gr. 5/5mm rozstawione sq co 50mm
 - 1b) poziome pręty gr.5/5mm rozstawione sq co 200mm
 - poziome przetłoczenia usztywniające (4W)
- 2) Szyna jezdna – profil nośny 80x80mmx3mm
- 3) Słupek bramowy
 - prostokątny,stalowy 80x80mmx3mm
 - (malowany proszkowo kolor zielen RAL 6005)
 - 3a) daszek słupka– mrozoodporne tworzywo sztuczne 80x80x3mm
 - 4) tor kolumnny z wózkami jezdnyymi

Uwaga: Wszystkie elementy stalowe zabezpieczone przed korozją (cynkowanie ogniowe)malowane proszkowo kolor zielen RAL 6005

AUTOR PROJEKTU		INWESTOR	
<div><div></div><div>PRZEDSIĘBIORSTWO PROJEKTOWO - WYKONAWCZE</div><div>Rok założenia 1992 91-425 1644 ul. Polna 36a 42-633-27-38 arconbud@arconbud.com.pl www.arconbud.com.pl NIP: 726-012-73-10 REGON: 470590055,</div></div>		<div><div></div><div>ARCONBUD</div><div>PRZEDSIĘBIORSTWO PROJEKTOWO - WYKONAWCZE</div><div>Rok założenia 1992 91-425 1644 ul. Polna 36a 42-633-27-38 arconbud@arconbud.com.pl www.arconbud.com.pl NIP: 726-012-73-10 REGON: 470590055,</div></div>	
Gmina Brójce 95-006 Brójce 39		Budowa kompleksu sportowego typu orlik w ramach inwestycji pt.: "Infrastruktura sportowa w gminie Brójce"	
Tytuł opracowania		Adres obiektu	
95-006 Wola Rakowa - frag. działki nr 208, 209/1 - obręb 0015 Wola Rakowa		Tom	
TOM 1.1		Projekt zagospodarowania terenu budowy boisk sportowych	
PROJEKTOWAŁ	SPECJALNOŚĆ	PODPIS	
inż. Zbigniew Pietroń	upr.193/86/WŁ	KONSTRUKCYJNO-BUDOWLANA	
OPRACOWAŁ		PODPIS	
mgr inż. arch. Patryk Pietroń			
NAZWA RYSUNKU		SKALA	
OGRODZENIE PANELOWE			
FAZA PROJEKTU		DATA	
PROJEKT BUDOWLANY		02.2025	
ZLECENIE	BRANŻA	NR RYSUNKU	
1/P/02/2025	A	05	